



**BERGER**  
holzbau - dach - fassade



**Flexible**

Das öko-logische Designerhaus  
mit Traumpreisgarantie



# Flexible

Das öko-logische Designerhaus mit Traumpreisgarantie



85 qm ab 131.900,- Euro.  
schlüssel- und bezugsfertig



Zeitlos modern.  
Formschön und individuell



Maximale Energieersparnis mit  
Flexible Wärmedämmung und Heizung



Aktiver Klimaschutz durch  
hervorragende Ökobilanz



Erfahrung, Qualität und Garantie -  
Alles aus einer Hand

# Flexible

## Das Designerhaus von Berger Holzbau



### Häuser aus zweifacher Meisterhand

„Die Firma Berger schöpft im Fertighausbau aus einer 30-jährigen Erfahrung. All unser Können ist in das Flexible-Konzept eingeflossen. Mit Flexible erhält unser Kunde alles aus einer Hand: Beste Qualität, ökologische Nachhaltigkeit und größtmögliche Behaglichkeit - zum kleinsten Preis.“

Markus Berger - Ing. Markus Berger  
Geschäftsleitung Berger Holzbau GmbH

### Geprüfte Qualität durch das ÜA-Zeichen

Unsere Produkte im Holzfertigteilebereich sowie deren Qualität werden zusätzlich zu unserer eigenen Kontrolle durch behördlich zugelassene und kompetente Stellen geprüft und tragen das ÜA Zeichen. Wir erfüllen damit die höchsten Qualitätsstandards und bieten dem Bauherrn umfassende Sicherheit über die gleichbleibende Qualität unserer Produkte.



## Flexible Traumpreisgarantie

85 qm ab € 131.900 !

„Sie träumen schon lange von Ihrem eigenen Designerhaus? Mit der Flexible Traumpreisgarantie erfüllen Sie sich diesen Wunsch jetzt so günstig wie nie zuvor. Neben Top-Qualität zum unschlagbaren Preis, zeichnet sich das Flexible Designerhaus durch unkomplizierte und individuelle Modulbauweise aus. Flexible Classic, Flexible Compact und Flexible Case bieten einen durchdachten Bausatz aus Grundtypus und Erweiterungen, die keine Wünsche offen lassen.“

Das einmalige Flexible Wohnklima, geschaffen durch bestes heimisches Holz und zukunftsweisende Heiztechnik sowie eine unerreichte Ökobilanz gibt's obendrauf gratis dazu!



## Flexible Design und Architektur

### Zeitlos modern

Das Flexible Designerhaus besticht durch klare Linien, Licht durchflutete Fensterfronten und wahlweise edle Holzvertäfelung. Leichtigkeit und Offenheit nach außen, Behaglichkeit nach innen. Qualität, die man sehen und spüren kann!

### Formschön und individuell

Dank intelligenter Flexible Architektur sind Ihren räumlichen Bedürfnissen keine Grenzen gesetzt:

- ▲ Das Flexible Designerhaus lässt sich beliebig modular um einen Wintergarten, einen Zusatzraum oder durch ein Carport oder einen ganzen Stock erweitern.
- ▲ Flexible ist die ideale Wahl für Menschen, die sich den Alltag durch „Barrierefreiheit“ erleichtern wollen.
- ▲ Nicht nur für Wohnräume - Flexible Designhäuser eignen sich optimal als Büro oder Präsentationsräumlichkeit (Atelier, Showroom).

## Mit Flexible das Klima schützen

Verantwortung, Nachhaltigkeit und höchstes Qualitätsbewusstsein bilden die Grundlage für das Flexible Konzept. Wie erreicht ein Haus seine bestmögliche Ökobilanz? Klare Antwort: Durch die nachwachsende Ressource Holz, natürliche Dämmstoffe und ein zukunftsweisendes Heizsystem, das ohne Wärmeverlust einen Wirkungsgrad von verblüffenden 100% erreicht.

### „Holz schlägt sie alle“

Flexible Designerhäuser bestehen aus hochwertigen Holz-Bauteilen von heimischen Fichten. Diese speichern pro Baum schon während ihres Wachstums zirka 1 Tonne CO<sup>2</sup>. Das Flexible Designerhaus wirkt jedoch nicht nur als CO<sup>2</sup>-Speichermasse positiv auf das Klima: Durch die Verwendung des Baustoffes Holz unterstützt das Flexible Konzept die heimische Forstwirtschaft, die durch Aufforstung immer neue CO<sup>2</sup>-Speicherkapazitäten schafft.

Die nebenstehende Grafik macht deutlich, wie gering das Treibhauspotential (Verbrauch von CO<sup>2</sup>) eines Holzhauses beim Neubau gegenüber den konventionellen Baustoffen Ziegel und Beton ausfällt. Grundlage bildet ein einstöckiges Einfamilienhaus mit einer Grundfläche von 90 Quadratmetern.

Treibhauspotential (CO<sup>2</sup>-Ausstoß in kg) beim Neubau eines Einfamilienhauses\*



\* Quelle: Gerhard Lutz, Mikado 08-2008

Unglaublich, aber wahr: Der Unterschied zwischen Ziegel- und Holzbau beträgt nicht weniger als 63 Tonnen CO<sup>2</sup>. Das entspricht dem CO<sup>2</sup>-Ausstoß eines PKWs auf einer Strecke von 420.000 km!



## Die Flexible Wandsysteme

Für optimale Behaglichkeit und Energieersparnis bietet Flexible zwei diffusionsoffene Wandsysteme:

- ▲ Das Energie-OPT Wandsystem erreicht mit einer Stärke von 39,5 cm den hervorragenden U-Wert von 0,12 W/m<sup>2</sup>K.
- ▲ Das Energie-MAX Wandsystem erreicht mit einer Stärke von 45,5 cm den hervorragenden U-Wert von 0,105 W/m<sup>2</sup>K.



## Das Flexible Flachdachsystem



## Flexible Heizsystem

### Zukunftsweisendes Heizen für Gesundheit und Umwelt

Flexible Designerhaus bietet Heizsysteme für jeden Bedarf und nach Präferenz der neuen Besitzer. Vom konventionellen bis zum innovativen Heizsystem bieten alle Heizformen höchste Energieeffizienz und modernste Technik.

- Gastherme mit Fußbodenheizung (Standard)
- Luft-Wasser-Wärmepumpe
- Pelletsofen
- Stückgutofen

#### Ebenfalls möglich:

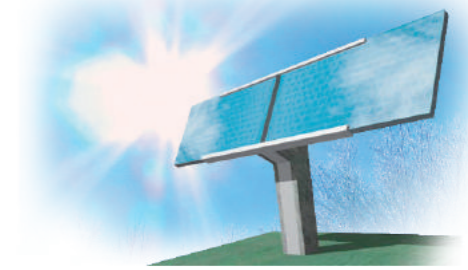
- Solarheizung mit Duo-Betonplatte (nur für Bungalows)
- Infrartheizung
- Kontrollierte Wohnraumlüftung
- Solaranlage oder Photovoltaikanlage

Da Heizanlagen auf die Größe des geplanten Hauses angepasst werden müssen, werden Angebote hierzu auf Anfrage individuell erstellt.



## Energiesparendes Flexible-Traumhaus

### „Die Sonne ist die Antwort“



„Flexible bietet ein zukunftsweisendes Alternativenergie-Konzept! Dieser Gedanke lässt die Herzen nachhaltig orientierter Menschen höherschlagen.

Ob eine Solaranlage für Ihr Warmwasser oder eine Photovoltaikanlage für den Haushaltsstrom, diese Alternativenergien senken nicht nur Ihren Stromverbrauch, sondern tragen dazu bei, die Umwelt zu schonen. Und in Zukunft tanken Sie Ihr Elektrofahrzeug einfach mit der Energieerzeugung durch die Photovoltaikanlage selbst!

Die Vorteile einer kontrollierten Wohnraumlüftung liegen zum einen in der Verbesserung der Luftqualität und der Vermeidung von Schimmel und Feuchtigkeit, was sich letztlich auch auf das Wohlbefinden und die Gesundheit auswirkt.

### Profitieren Sie von erneuerbarer Energie beim Hausbau:

- Einsparung von Heizkosten
- schont die Umwelt und wirkt dem Klimawandel aktiv entgegen
- Angenehmes Raumklima mit der kontrollierten Wohnraumlüftung

## Flexible Classic Übersicht

Flexible Classic Bungalow 85 qm siehe Seite 16/17



Flexible Classic Bungalow +96 qm siehe Seite 18/19



Flexible Classic Grundmodul 85 qm siehe Seite 20/21



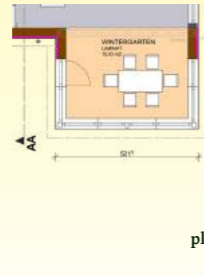
## Flexible Classic Übersicht

Hinweis zu den Entwurfsplänen: Die Einrichtungsgegenstände dienen lediglich der räumlichen Darstellung. Liefer-, Kran- und Nächtigungspauschale im Umkreis von 70 km ab Werk kostenlos.  
 ab 70 - 170 km € 5.900,- inkl. MwSt.  
 ab 171 - 270 km € 6.990,- inkl. MwSt.  
 ab 271 - 370 km € 8.490,- inkl. MwSt.

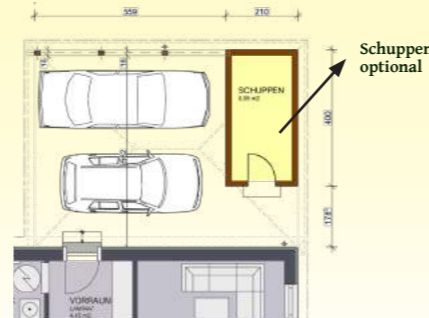
### Zusatzmodule:



**Zusatzraum**  
siehe Seite 26/27



**Wintergarten**  
siehe Seite 28/29



**Carportmodul**  
siehe Seite 28/29

### Aufsatzmodule:



**Flexible Classic Aufsatz 36 qm**  
= 121 qm Gesamt siehe Seite 20/21



**Flexible Classic Aufsatz 46 qm**  
= 131 qm Gesamt siehe Seite 22/23



**Flexible Classic Aufsatz 60 qm**  
= 145 qm Gesamt siehe Seite 24/25

### Weitere Zusatzmodule:

- + Vordach längs / quer
- + Solarpaneele / Photovoltaik
- + Pult-, Walm- oder Satteldach
- + weitere auf Anfrage



## Flexible Compact Übersicht

Flexible Compact Bungalow 64 qm siehe Seite 32/33



Flexible Compact Grundmodul 64 qm siehe Seite 34/35



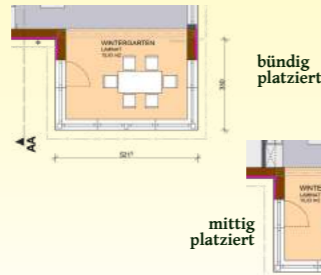
## Flexible Compact Übersicht

Hinweis zu den Entwurfsplänen: Die Einrichtungsgegenstände dienen lediglich der räumlichen Darstellung. Liefer-, Kran- und Nächtigungspauschale im Umkreis von 70 km ab Werk kostenlos.  
 ab 70 - 170 km € 5.900,- inkl. MwSt.  
 ab 171 - 270 km € 6.990,- inkl. MwSt.  
 ab 271 - 370 km € 8.490,- inkl. MwSt.

### Zusatzmodule:



**Zusatzraum**  
siehe Seite 26/27



**Wintergarten**  
siehe Seite 40/41



**Carportmodul**  
siehe Seite 28/29

### Weitere Zusatzmodule:

- + Vordach längs / quer
- + Solarpaneele / Photovoltaik
- + Pult-, Walm- oder Satteldach
- + weitere auf Anfrage



### Aufsatzmodule:



**Flexible Compact Aufsatz 36 qm**  
= 100 qm Gesamt siehe Seite 34/35



**Flexible Compact Aufsatz 46 qm**  
= 110 qm Gesamt siehe Seite 36/37



**Flexible Compact Aufsatz 60 qm**  
= 124 qm Gesamt siehe Seite 38/39



# Flexible CASE

## Flexible Case Übersicht



Beispielbild



Beispielbild

## Flexible Case Übersicht

### Flexible Case Grundmodul 68 qm siehe Seite 42/43

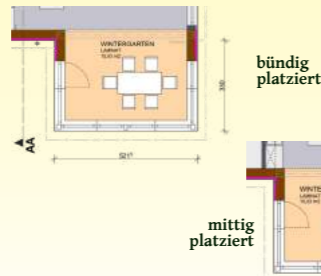


Hinweis zu den Entwurfsplänen: Die Einrichtungsgegenstände dienen lediglich der räumlichen Darstellung.  
 Liefer-, Kran- und Nächtigungspauschale im Umkreis von 70 km ab Werk kostenlos.  
 ab 70 - 170 km € 5.900,- inkl. MwSt.  
 ab 171 - 270 km € 6.990,- inkl. MwSt.  
 ab 271 - 370 km € 8.490,- inkl. MwSt.

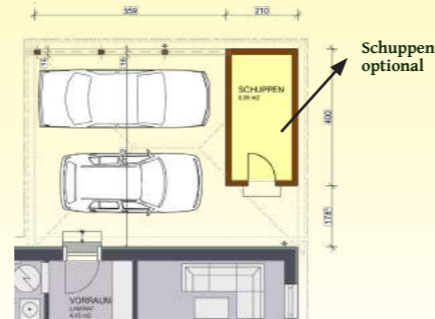
### Zusatzmodule:



**Zusatzraum**  
siehe Seite 26/27



**Wintergarten**  
siehe Seite 40/41



**Carportmodul**  
siehe Seite 28/29

Schuppen optional

### Weitere Zusatzmodule:

- + Vordach längs / quer
- + Solarpaneele / Photovoltaik
- + Pult-, Walm- oder Satteldach
- + weitere auf Anfrage



Beispielbild



Beispielbild

### Aufsatzmodule:



**Flexible Case Aufsatz 36 qm**  
**= 107 qm Gesamt** siehe Seite 42/43



Beispielbild



**Flexible Case Aufsatz 46 qm**  
**= 119 qm Gesamt** siehe Seite 44/45



Beispielbild



**Flexible Case Aufsatz 64 qm**  
**= 132 qm Gesamt** siehe Seite 46/47



Beispielbild



# Flexible CLASSIC



Beispielbild

## Preis Flexible Classic 85:

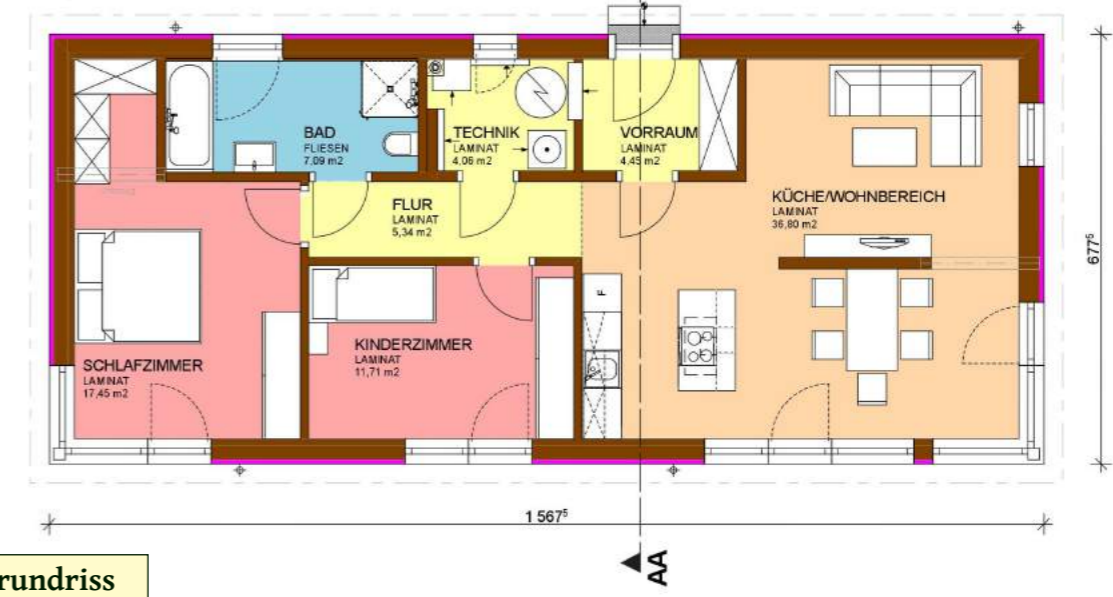
Grundeinheit Classic € 131.900,-  
zusätzl. Mehrausstattung lt. Abbildung:  
Fenster Farbe, Raffstore, Solaranlage

Stand: 01.05.2021: Schlüsselfertig, gültig im Umkreis von 70 km ab Werk.  
Änderungen vorbehalten. Preis inkl. MWSt. ab Bodenplatte.



Beispielbilder

## Querschnitt



## Grundriss

# Flexible CLASSIC



Beispielbild

## Preise Flexible Classic +96:

- Grundeinheit Classic € 131.900,-
- Aufzahlung Verlängerung € 24.675,- auf 17,5 m
- Carport Modul mit Schuppen € 15.325,-
- Vordach Modul längs, 1 Seite 1,5 m € 6.500,-
- zusätzl. Mehrausstattung lt. Abbildung: Rollo

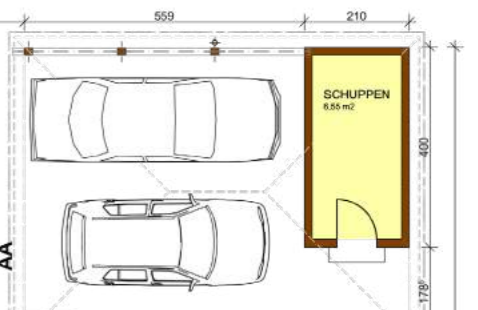
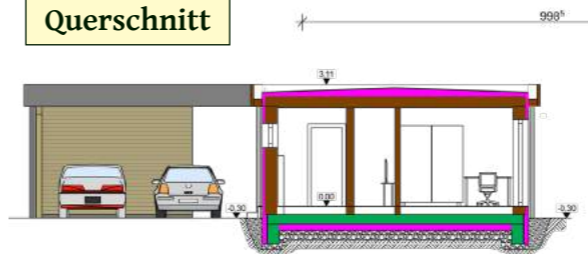
Stand: 01.05.2021: Schlüsselfertig, gültig im Umkreis von 70 km ab Werk. Änderungen vorbehalten. Preis inkl. MWSt. ab Bodenplatte.



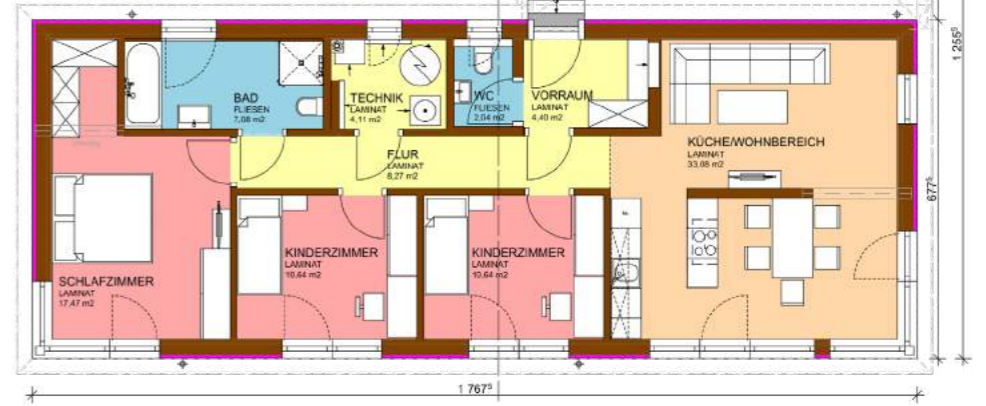
Beispielbilder



## Querschnitt



## Grundriss



# Flexible CLASSIC



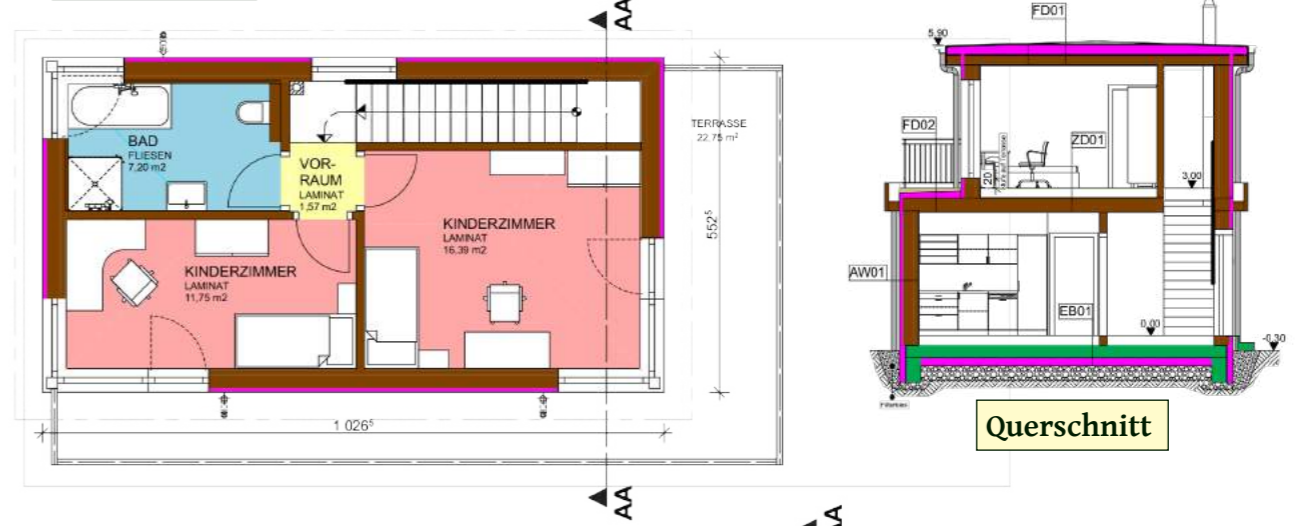
Beispielbild

## Preise Flexible Classic 121:

- Grundeinheit Classic € 131.900,-
- Familien Modul 36 qm  
Aufstockung des Flexible inkl. Stiege € 75.600,-
- Vordach Modul längs, 1 Seite 1,5 m € 6.500,-  
zusätzl. Mehrausstattung lt. Abbildung:  
Überdachung Terrasse,  
Kamin Edelstahl, Fenster Farbe, Rollo

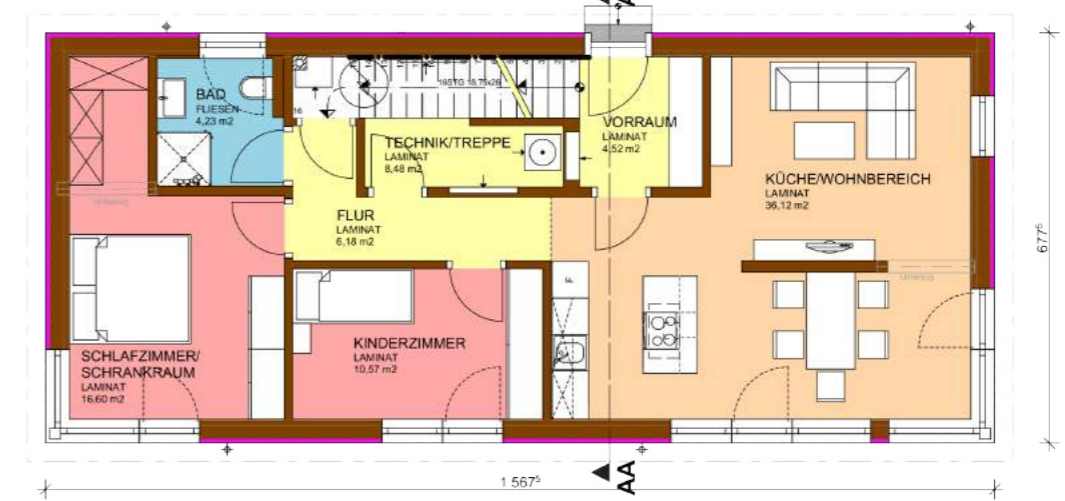
Stand: 01.05.2021: Schlüsselfertig, gültig im Umkreis von 70 km ab Werk. Änderungen vorbehalten. Preis inkl. MWSt. ab Bodenplatte.

### Obergeschoß



Querschnitt

### Erdgeschoß



# Flexible CLASSIC



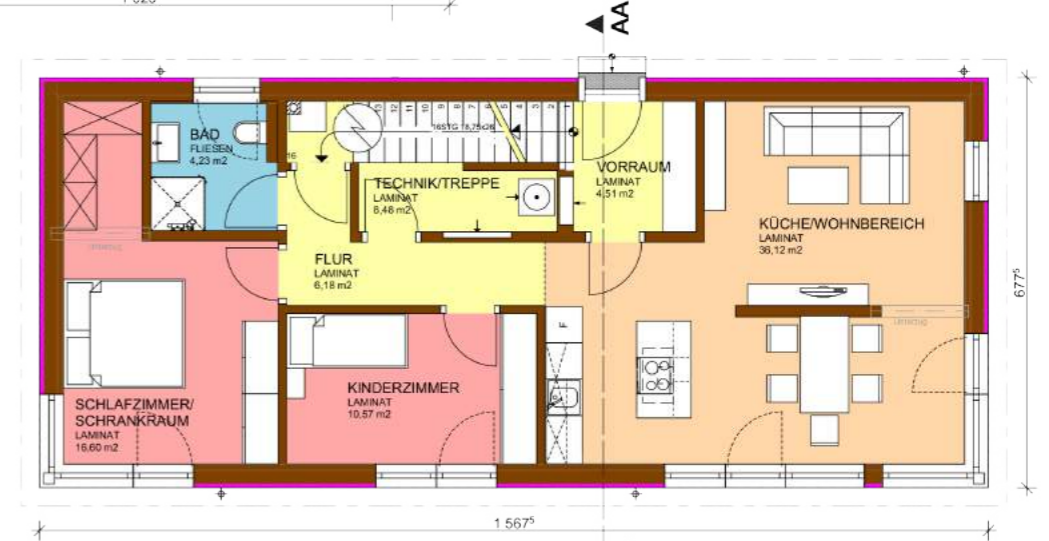
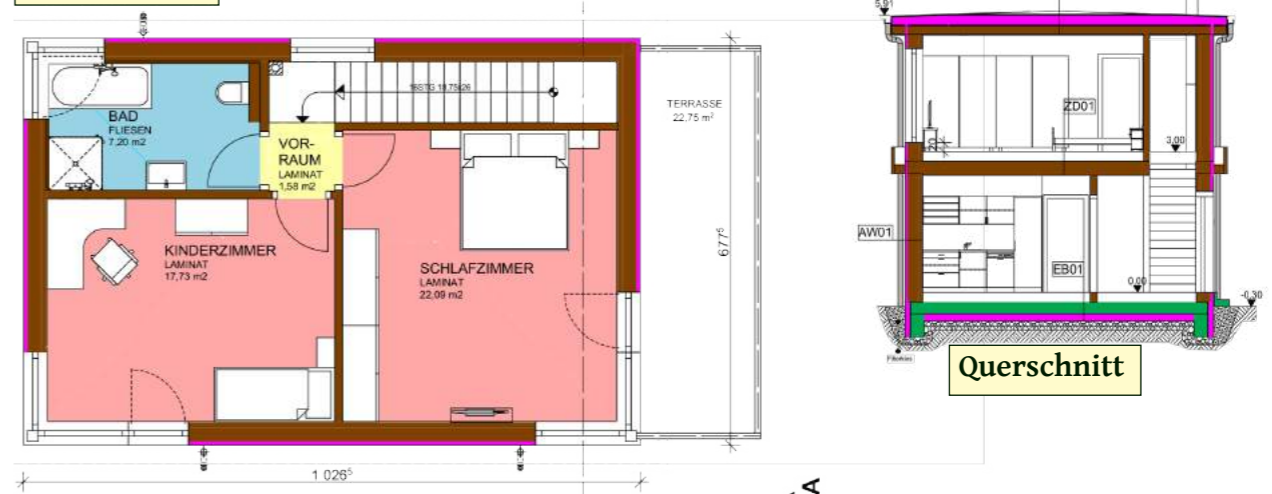
Beispielbild

## Preise Flexible Classic 131:

|   |             |
|---|-------------|
| Grundeinheit Classic  | € 131.900,- |
| Familien Modul 46 qm<br>Aufstockung des Flexible inkl. Stiege       | € 86.100,-  |
| Vordach Modul<br>quer, 1 Seite 3,0 m mit Säulen                     | € 7.090,-   |
| zusätzl. Mehrausstattung lt. Abbildung:<br>Fenster Farbe, Raffstore |             |

Stand: 01.05.2021: Schlüsselfertig, gültig im Umkreis von 70 km ab Werk. Änderungen vorbehalten. Preis inkl. MWSt. ab Bodenplatte.

### Obergeschoß



### Erdgeschoß

# Flexible CLASSIC



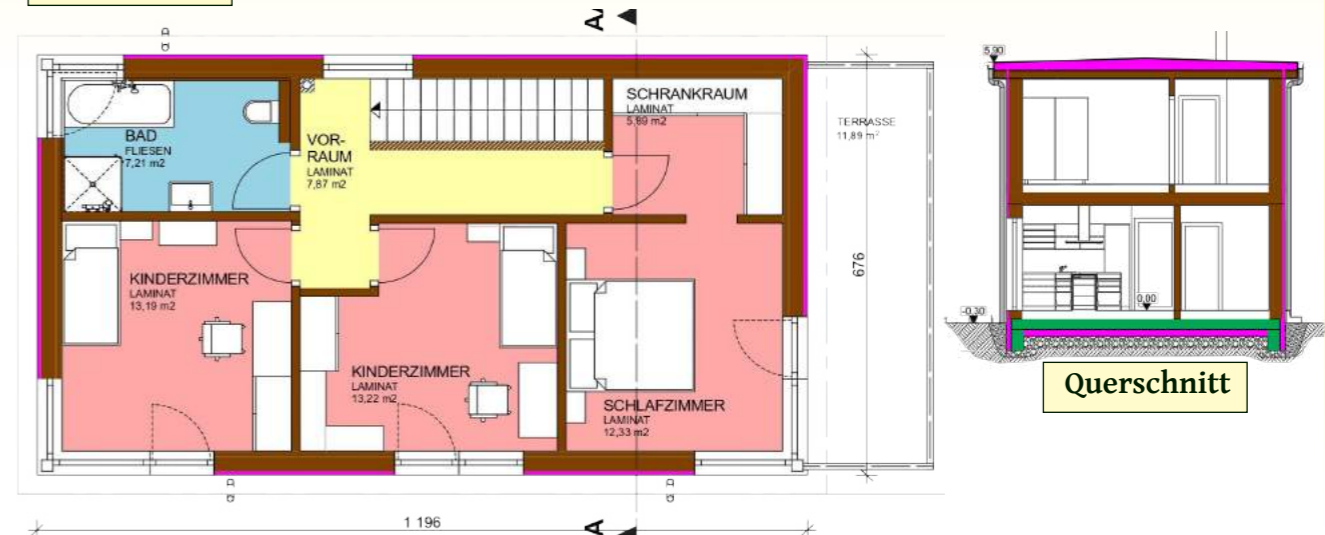
Beispielbild

## Preise Flexible Classic 145:

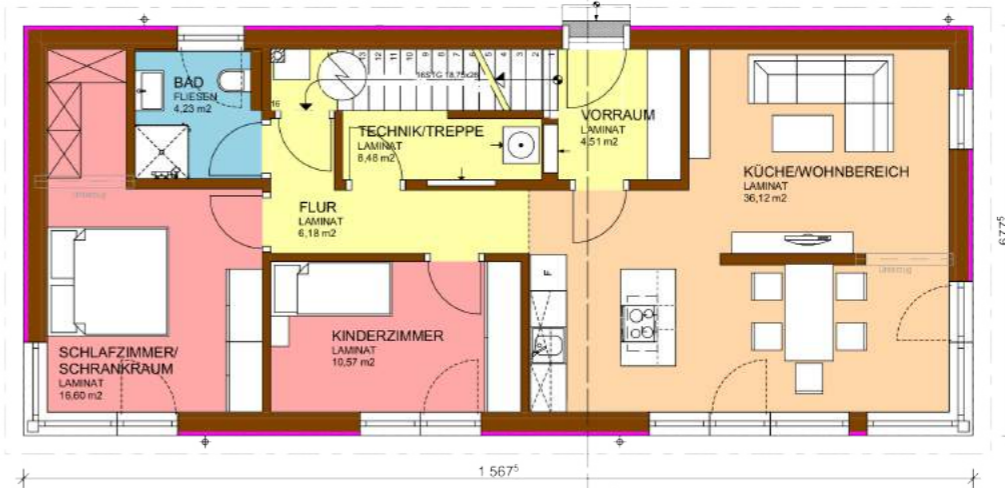
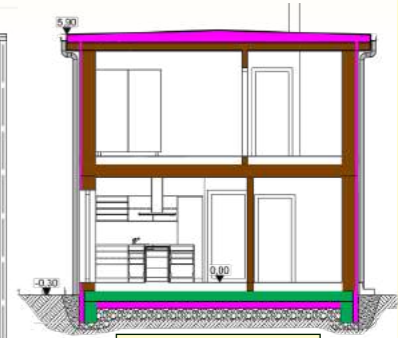
- Grundeinheit Classic € 131.900,-
- Familien Modul 60 qm € 98.700,-  
Aufstockung des Flexible inkl. Stiege
- zusätzl. Mehrausstattung lt. Abbildung:  
Vordach Modul quer und längs  
Rollo

Stand: 01.05.2021: Schlüsselfertig, gültig im Umkreis von 70 km ab Werk. Änderungen vorbehalten. Preis inkl. MWSt. ab Bodenplatte.

### Obergeschoß



### Querschnitt



### Erdgeschoß

# Flexible CLASSIC

## Zusatzraum



Beispielbild

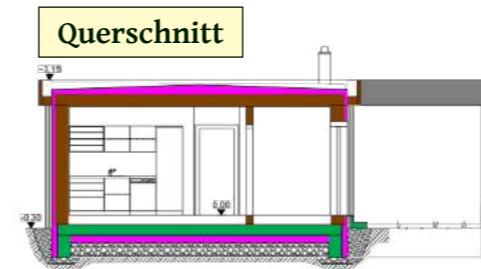
### Preis Flexible Classic 85:

Grundeinheit Classic € 131.900,-  
Zusatzraum Modul ca. 13 qm € 22.995,-  
zusätzl. Mehrausstattung lt. Abbildung:  
Fenster Farbe

Stand: 01.05.2021: Schlüsselfertig, gültig im Umkreis von 70 km ab Werk.  
Änderungen vorbehalten. Preis inkl. MWSt. ab Bodenplatte.



Beispielbilder



Grundriss

# Flexible CLASSIC

## Wintergarten und Carport



Beispielbild



Beispielbild

**Preise Flexible Classic 85:**

|   |             |
|---|-------------|
| Grundeinheit Classic  | € 131.900,- |
| Wintergarten Modul ca. 16 qm  | € 22.995,-  |
| Carport Modul mit Schuppen  | € 15.325,-  |
| WC (getrennt vom Bad)   | € 5.495,-   |
| zusätzl. Mehrausstattung lt. Abbildung:<br>Fenster Farbe, Rollo, Terrasse Lärche,<br>Photovoltaikanlage |             |

Stand: 01.05.2021: Schlüsselfertig, gültig im Umkreis von 70 km ab Werk.  
Änderungen vorbehalten. Preis inkl. MWSt. ab Bodenplatte.



# Flexible CLASSIC

## Individuell



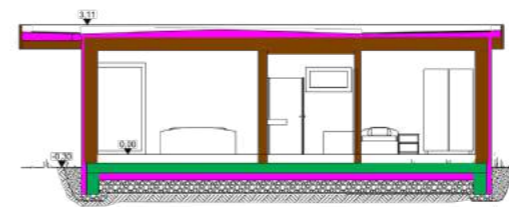
Beispielbild



Beispielbild

### Flexible Classic Individuell:

Sie möchten Ihr Flexible Designerhaus kompromisslos individuell gestalten? Für diesen Fall gilt: Geht nicht gibt's (fast) nicht! Versetzen Sie mit unseren Planungsprofis Wände, verglasen Sie nach Belieben ganze Fronten oder erweitern Sie eine Terrasse nach Belieben. Wir freuen uns darauf Ihre Wünsche zu erfüllen und dabei Ihre Erwartungen zu übertreffen!



Querschnitt



Grundriss



# Flexible COMPACT

z.B. mit Satteldach



Beispielbild

## Preise Flexible Compact 64:

Grundeinheit Compact € 109.900,-

Aufzahlung Satteldach 30° offen € 19.530,-

weitere Dachvarianten möglich

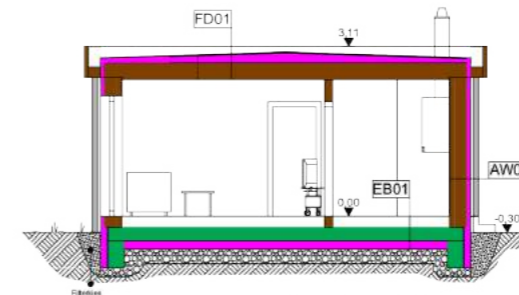
Stand: 01.05.2021: Schlüsselfertig, gültig im Umkreis von 70 km ab Werk.  
Änderungen vorbehalten. Preis inkl. MWSt. ab Bodenplatte.



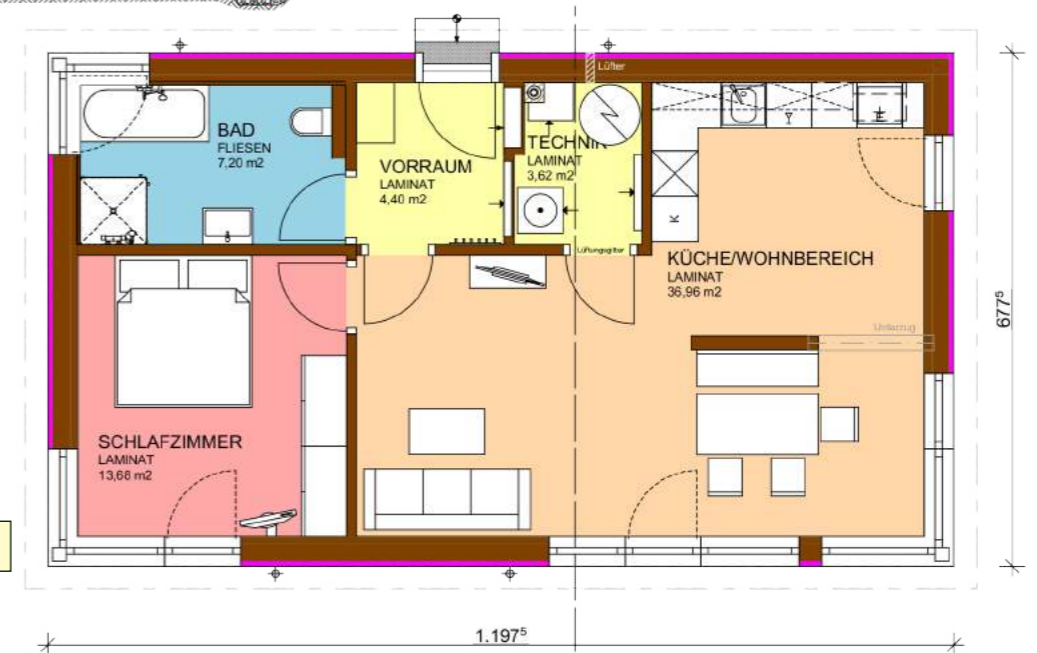
Beispielbilder



## Querschnitt



## Grundriss



# Flexible COMPACT



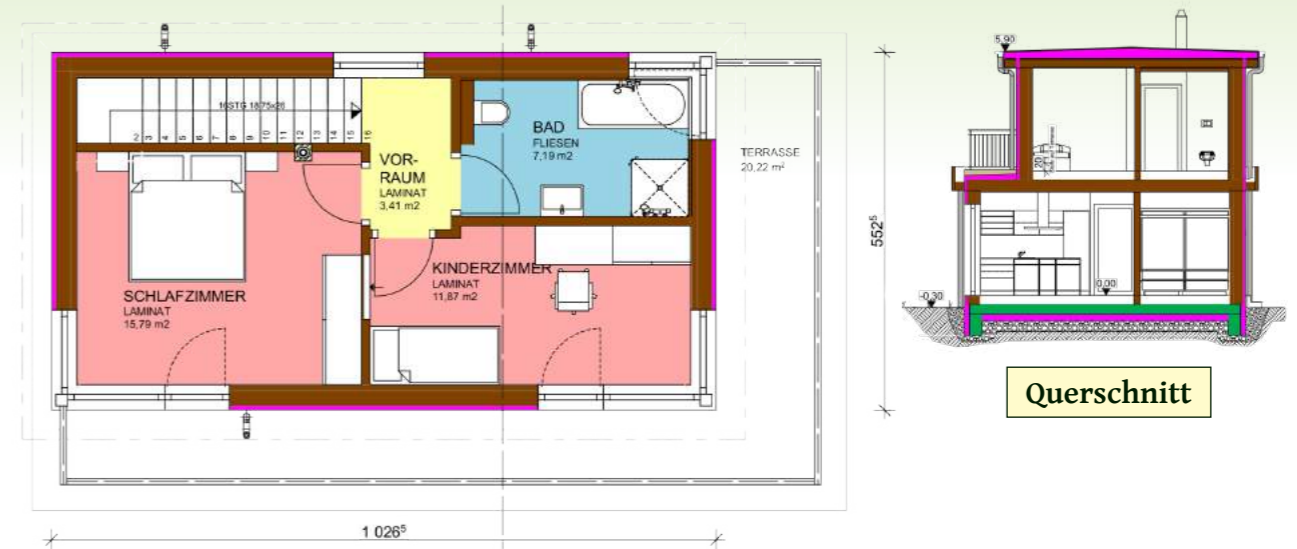
Beispielbild

## Preise Flexible Compact 100:

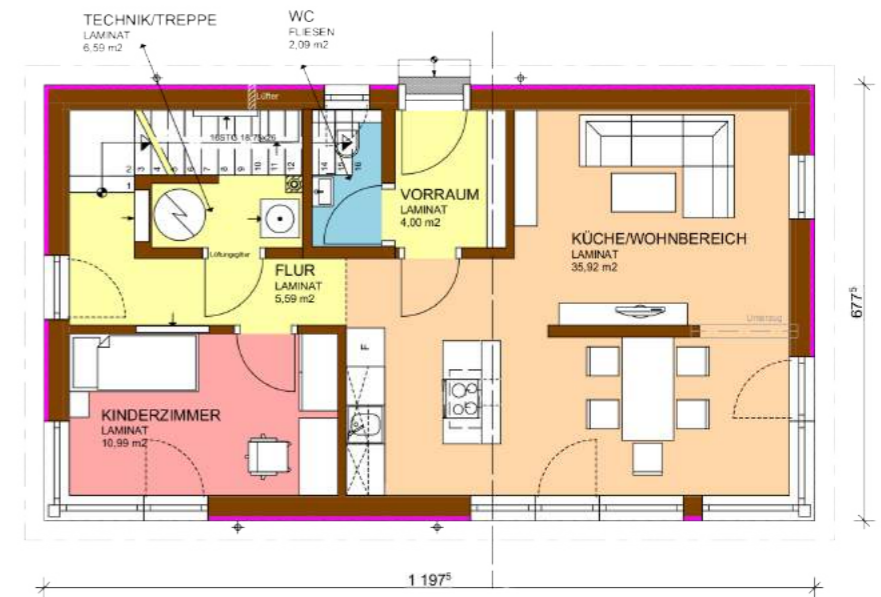
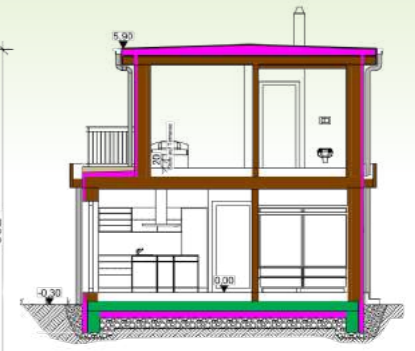
Grundeinheit Compact € 109.900,-  
 Familien Modul 36 qm € 75.600,-  
Aufstockung des Flexible inkl. Stiege  
 zusätzl. Mehrausstattung lt. Abbildung:  
 Fenster Farbe, Raffstore

Stand: 01.05.2021: Schlüsselfertig, gültig im Umkreis von 70 km ab Werk.  
 Änderungen vorbehalten. Preis inkl. MWSt. ab Bodenplatte.

### Obergeschoß



### Querschnitt



### Erdgeschoß

# Flexible COMPACT

z.B. mit Walmdach

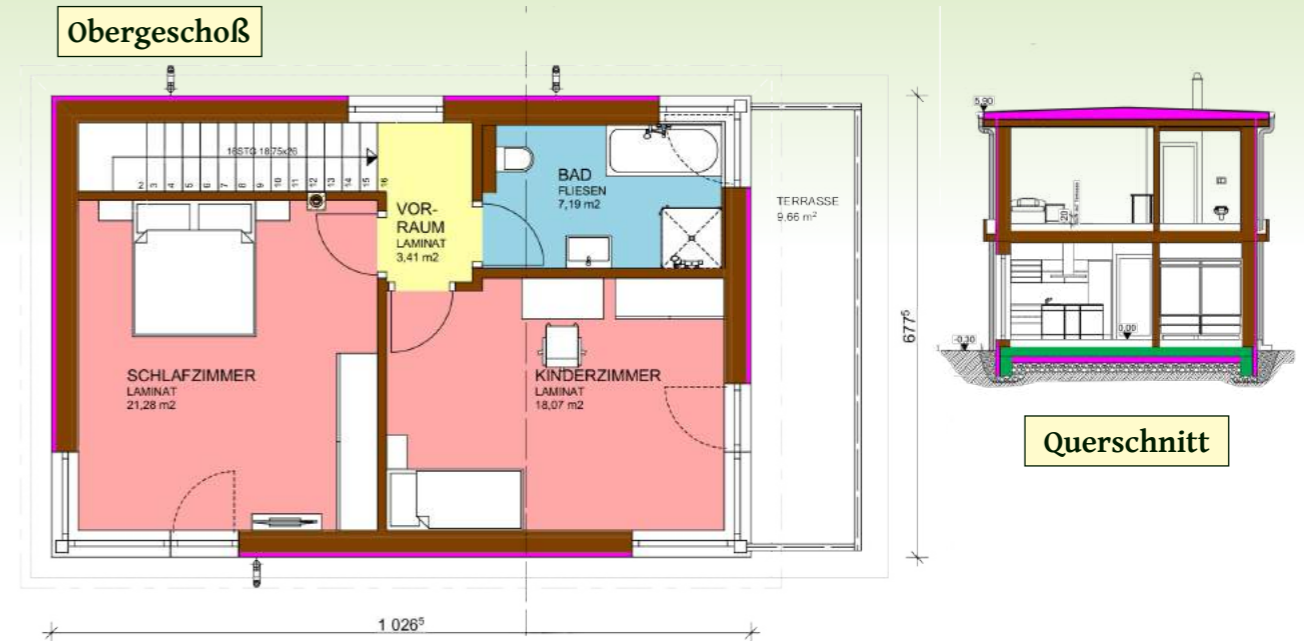


Beispielbild

## Preise Flexible Compact 110:

|   |             |
|---|-------------|
| Grundeinheit Compact                    | € 109.900,- |
| Familien Modul 46 qm                    | € 86.100,-  |
| Aufstockung des Flexible inkl. Stiege   | € 10.584,-  |
| Aufzahlung Walmdach 3-5° offen          | € 10.584,-  |
| zusätzl. Mehrausstattung lt. Abbildung: |             |
| Fenster Farbe                           |             |
| weitere Dachvarianten möglich           |             |

Stand: 01.05.2021: Schlüsselfertig, gültig im Umkreis von 70 km ab Werk. Änderungen vorbehalten. Preis inkl. MWSt. ab Bodenplatte.



# Flexible COMPACT



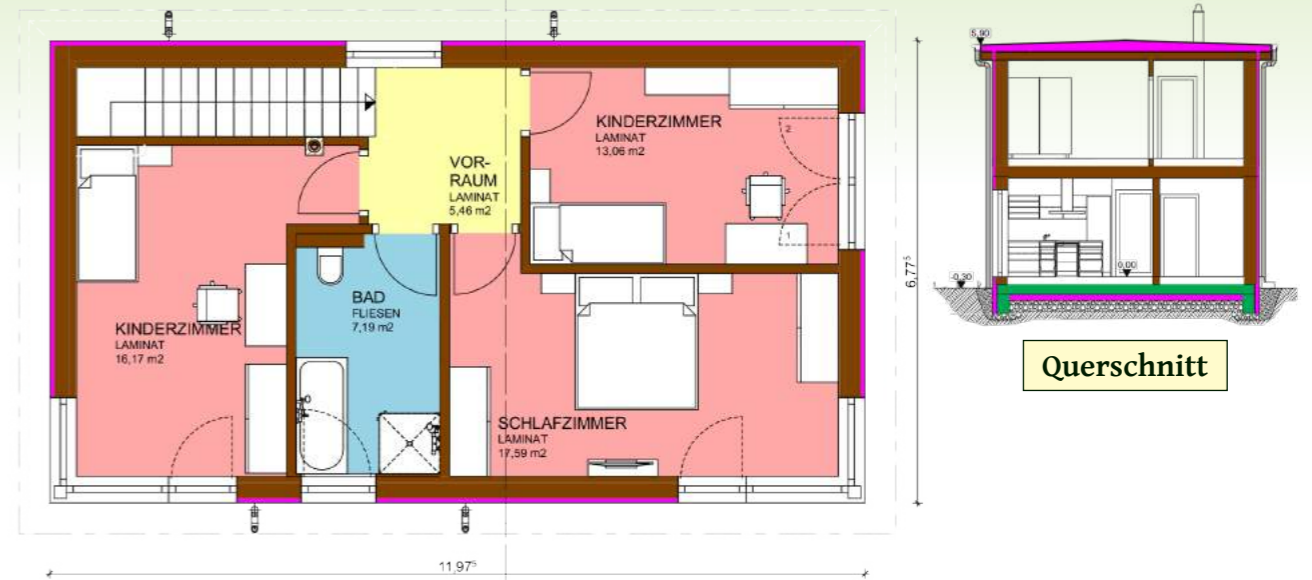
Beispielbild

## Preise Flexible Compact 124:

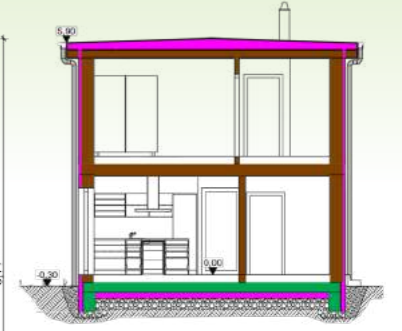
- Grundeinheit Compact € 109.900,-
- Familien Modul 60 qm € 98.700,-  
Aufstockung des Flexible inkl. Stiege
- zusätzl. Mehrausstattung lt. Abbildung:  
Fenster Farbe, Rollo,  
Holzverschalung Lärche, Solaranlage

Stand: 01.05.2021: Schlüsselfertig, gültig im Umkreis von 70 km ab Werk.  
Änderungen vorbehalten. Preis inkl. MWSt. ab Bodenplatte.

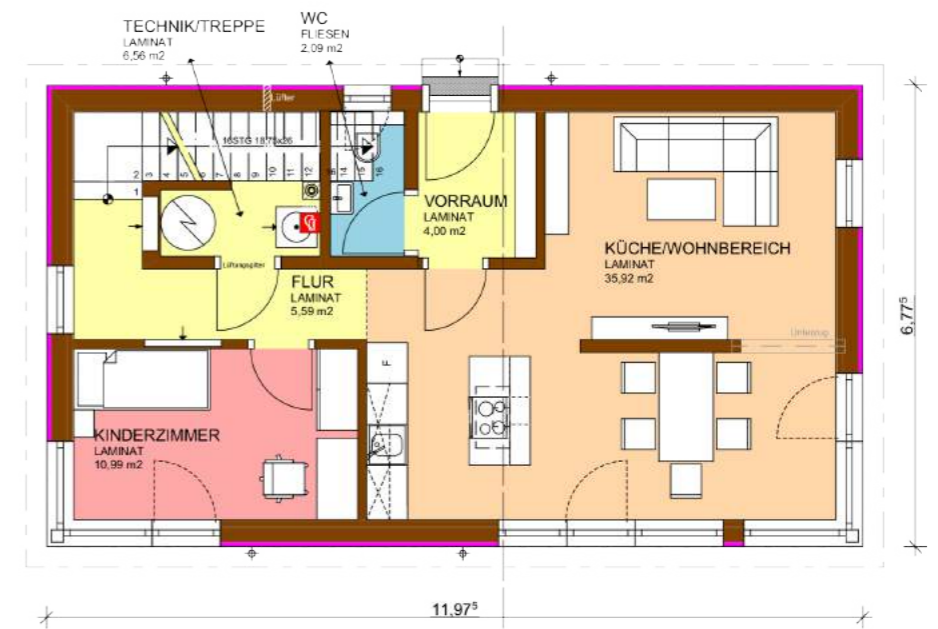
### Obergeschoß



### Querschnitt



### Erdgeschoß



# Flexible COMPACT

## Wintergarten



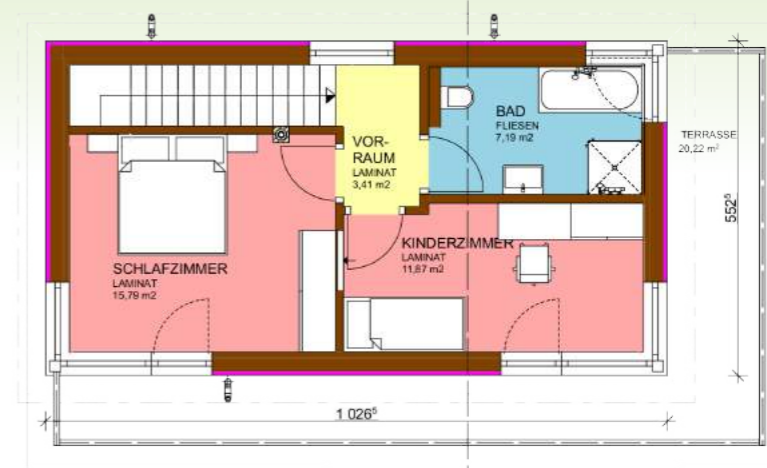
Beispielbild

### Preise Flexible Compact 100:

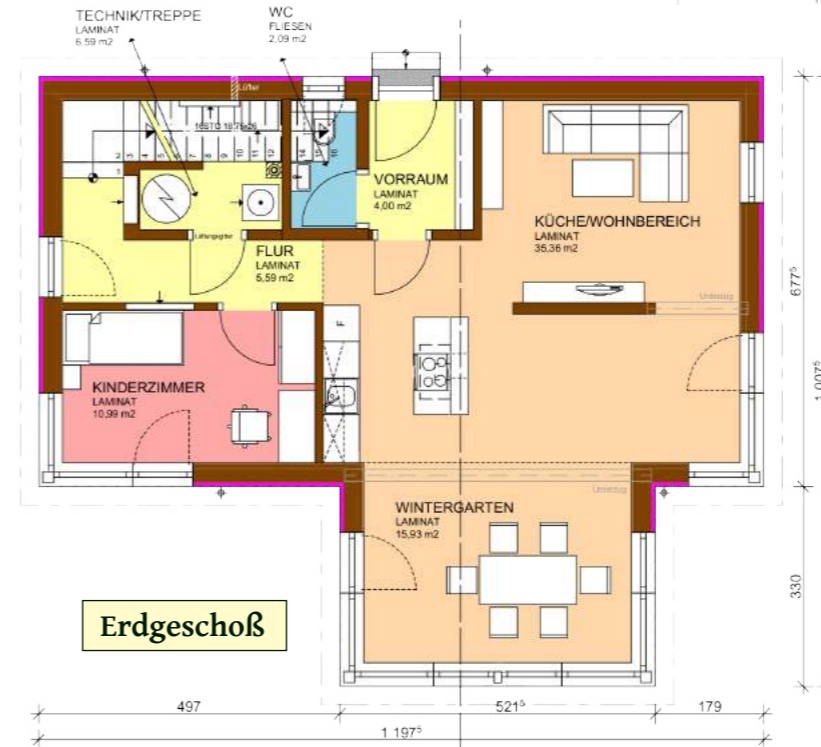
|   |             |
|---|-------------|
| Grundeinheit Compact  | € 109.900,- |
| Familien Modul 36 qm  | € 75.600,-  |
| Aufstockung des Flexible inkl. Stiege                                     | € 22.995,-  |
| Wintergarten Modul ca. 16 qm  | € 22.995,-  |
| zusätzl. Mehrausstattung lt. Abbildung:<br>Fenster Farbe, Terrasse Lärche |             |

Stand: 01.05.2021: Schlüsselfertig, gültig im Umkreis von 70 km ab Werk. Änderungen vorbehalten. Preis inkl. MWSt. ab Bodenplatte.

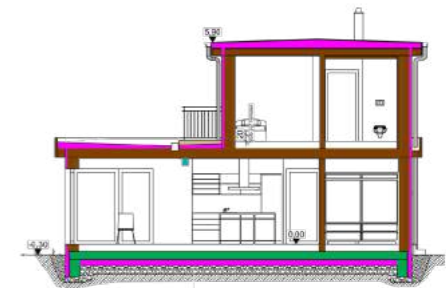
Obergeschoß



Erdgeschoß



Querschnitt



# Flexible CASE



Beispielbild

## Preise Flexible Case 107:

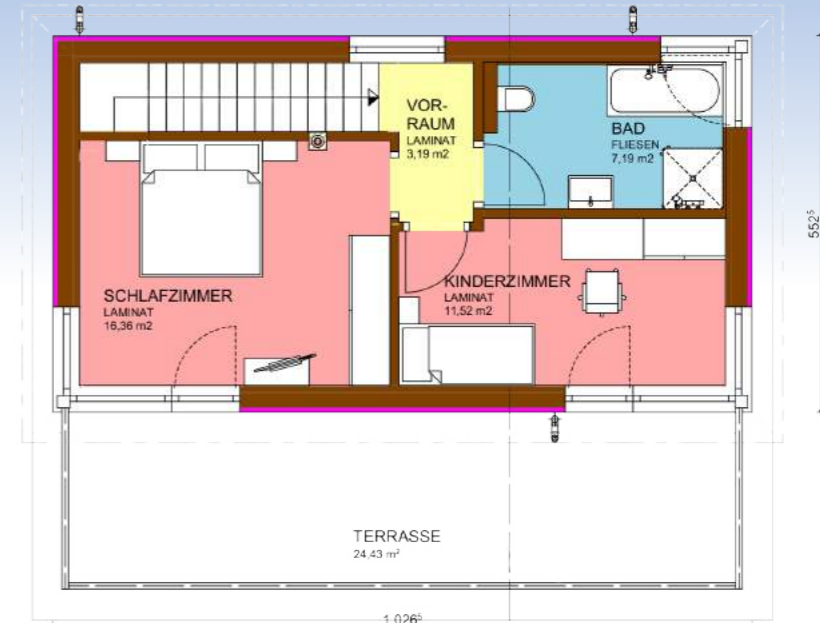
Grundeinheit Case € 112.350,-

Familien Modul 36 qm  
Aufstockung des Flexible inkl. Stiege € 75.600,-

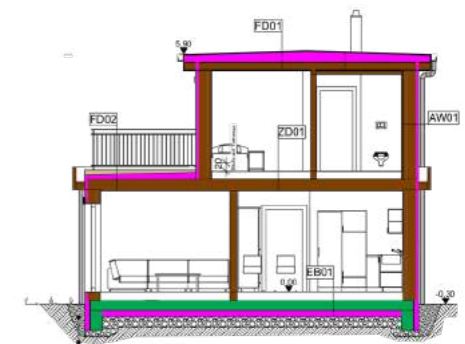
Vordach Modul längs, 1 Seite 1,5 m € 6.500,-  
zusätzl. Mehrausstattung lt. Abbildung:  
Kamin Edelstahl, Fenster Farbe,  
Holzverschalung Lärche

Stand: 01.05.2021: Schlüsselfertig, gültig im Umkreis von 70 km ab Werk.  
Änderungen vorbehalten. Preis inkl. MWSt. ab Bodenplatte.

### Obergeschoß



### Erdgeschoß



### Querschnitt

# Flexible CASE



Beispielbild

## Preise Flexible Case 119:

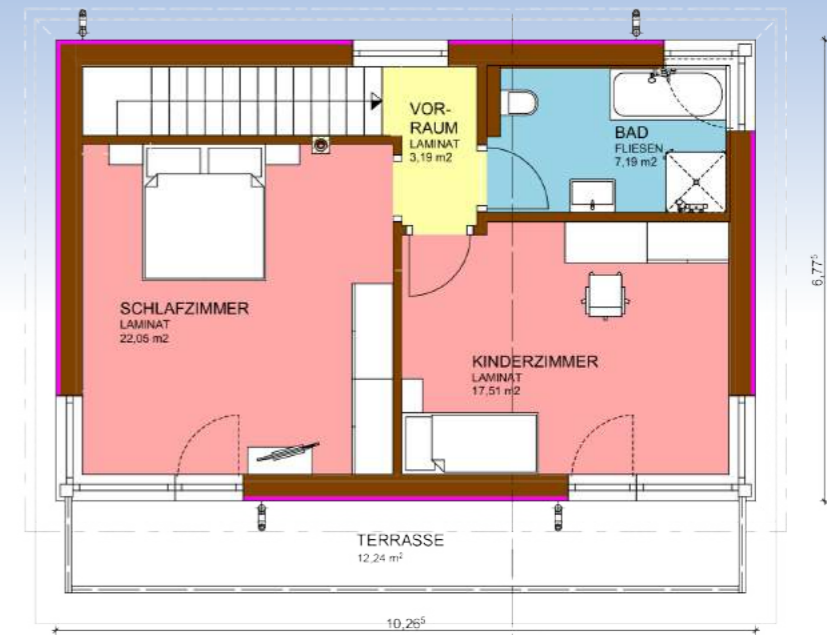
Grundeinheit Case € 112.350,-

Familien Modul 46 qm  
Aufstockung des Flexible inkl. Stiege € 86.100,-

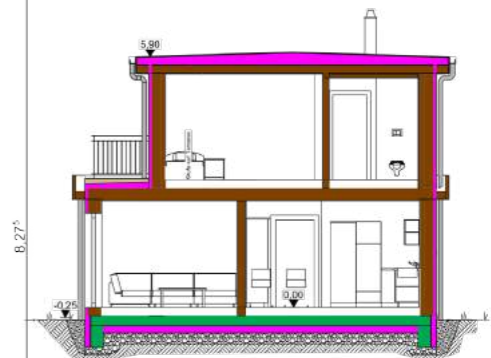
Vordach Modul längs, 1 Seite 1,5 m € 6.500,-  
zusätzl. Mehrausstattung lt. Abbildung:  
Kamin Edelstahl, Fenster Farbe, Rollo

Stand: 01.05.2021: Schlüsselfertig, gültig im Umkreis von 70 km ab Werk.  
Änderungen vorbehalten. Preis inkl. MWSt. ab Bodenplatte.

### Obergeschoß



### Erdgeschoß



### Querschnitt

# Flexible CASE



Beispielbild

## Preise Flexible Case 132:

Grundeinheit Case € 112.350,-

Familien Modul 64 qm  
Aufstockung des Flexible inkl. Stiege € 103.950,-

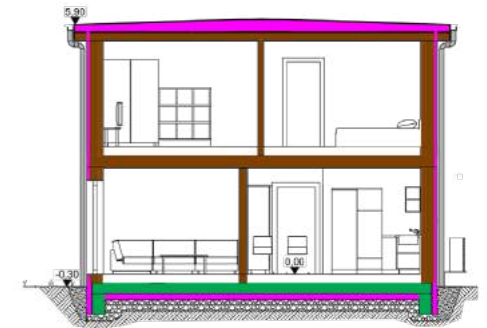
zusätzl. Mehrausstattung lt. Abbildung:  
Kamin Edelstahl, Fenster Farbe,  
Holzverschalung Lärche,  
Terrasse Lärche

Stand: 01.05.2021: Schlüsselfertig, gültig im Umkreis von 70 km ab Werk.  
Änderungen vorbehalten. Preis inkl. MWSt. ab Bodenplatte.

Obergeschoß



Erdgeschoß



Querschnitt





**BERGER**  
holzbau - dach - fassade

## Berger Holzbau + Dachbau GmbH

Solvay-Halvic-Straße 58  
5400 Hallein, Österreich  
tel.: 0043-(0)6245-80770  
fax: 0043-(0)6245-80770-15  
mail: [flexible@bergerholzbau.at](mailto:flexible@bergerholzbau.at)

# Flexible

Das öko-logische Designerhaus  
mit Traumpreisgarantie



Copyright aller Grundrissentwürfe, Planungen und Visualisierungen  
liegt bei der Fa. A. Berger Zimmerei und Holzbau GmbH  
5400 Hallein – Solvay-Halvic-Straße 58

[www.flexible-design.at](http://www.flexible-design.at)